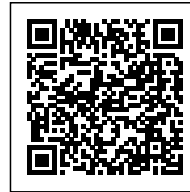


INTERRUTTORE UNIPOLARE A PEDALE



Codice Prodotto: 0249/...

CARATTERISTICHE

All'interno della categoria interruttori e varialuce potrei trovare piccoli prodotti che ti permetteranno di dare alla tua abitazione un tocco personale e di design. Qui, scoprirai una svariata selezione di articoli, adatti ad ogni tipologia di ambiente, disponibili in diverse dimensioni e colori che andranno ad arricchire la tua casa e a soddisfare le tue esigenze.

Il nostro prodotto Interruttore unipolare a pedale ha una tensione nominale pari a 250 Vac e corrente nominale 2A. Per avere maggiori dettagli sulle dimensioni di questo prodotto visualizza il suo disegno tecnico.

Il prodotto è disponibile in quattro varianti colore: oro, trasparente, bianco e nero.

Inoltre, l'articolo è dotato della certificazione IMQ che garantisce la conformità ai requisiti richiesti dagli standard di riferimento e aggiungono un valore che dura nel tempo.

Se dovessi aver bisogno di maggiori informazioni relative a questo prodotto o necessiti di un'offerta personalizzata [contattaci!](#)



Rimani aggiornato sui nostri prodotti, seguici sui nostri canali social [Facebook](#) e [Instagram](#).

| | |
|--------------------|---------|
| Tensione nominale: | 250 Vac |
| Corrente nominale: | 2 A |

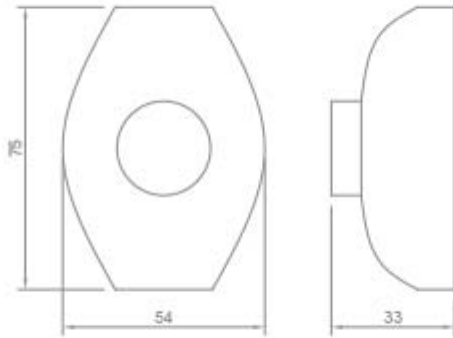
Con riserva modifiche tecniche

VARIAZIONI

| Immagine | Codice Prodotto | Colore |
|---|------------------------|---------------|
|  | 0249/TR | Trasparente |
|  | 0249/OR | Oro |
|  | 0249/N | Nero |
|  | 0249 | Bianco |

Con riserva modifiche tecniche

DISEGNO TECNICO



Con riserva modifiche tecniche



NOTES
