

## Istruzioni plafoniera LED Art. 5235/180 - 5235/220 - 5235/300 Con selettore gradazione colore e potenza

### Descrizione:

Vengono utilizzati led ad alta luminosità ed alta qualità, alimentati da un driver a corrente costante. Basso consumo, lunga durata ed alta sicurezza. Il corpo è fatto con plastica resistente al calore ed anti UV, elegante e stilizzata.

Una buona gestione del calore assicura stabilità ai led e controllo della perdita di luminosità. L'ottica assicura una luce soft ed uniforme.

Facile da usare, accensione istantanea, no flicker, non abbaglia. Assenza di sostanze pericolose.

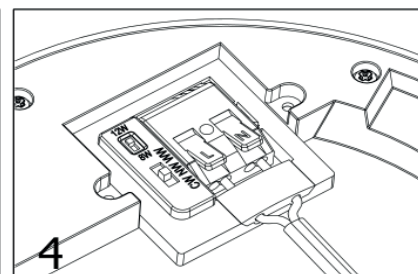
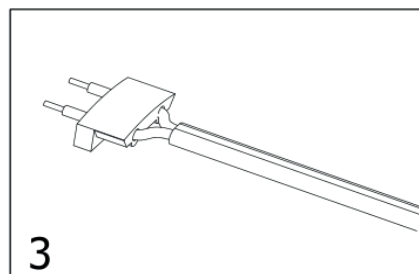
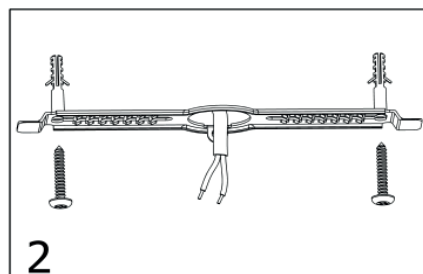
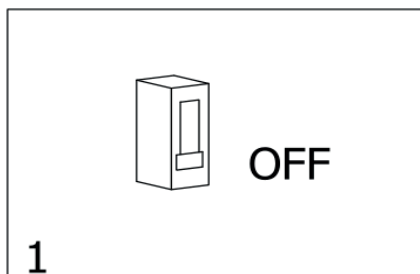
Questo prodotto è largamente usato nei negozi, hotel, ristoranti ecc... E' un ottimo sostituto delle lampade alogene.

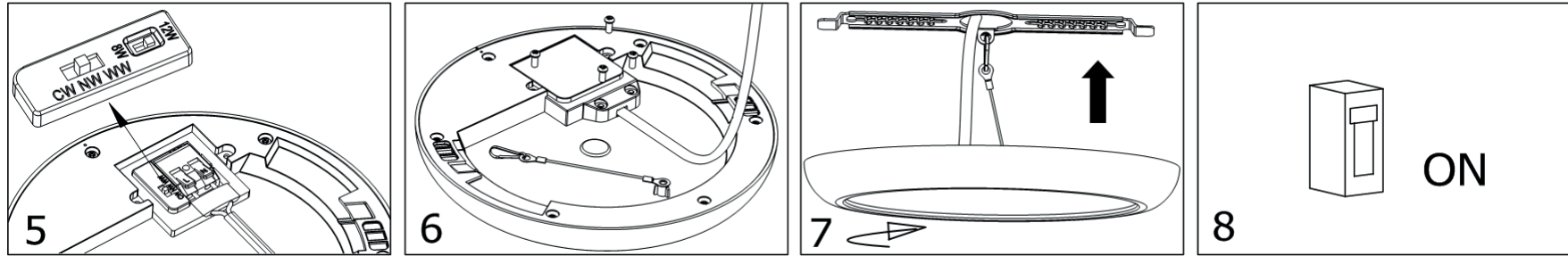
### Note:

- ☒ Per l'installazione, assistenza ed ispezione affidarsi a personale esperto, elettricisti qualificati.
- ☒ Può essere installato a plafone o ad incasso.
- ☒ Non installare il prodotto in posti umidi o troppo caldi.
- ☒ Attorno al prodotto devono essere lasciati 75mm di spazio per la ventilazione. Non coprire mai la luce.
- ☒ Condizioni di stoccaggio: temperature ambiente, ambiente asciutto.

### Istruzioni per installazione a plafone:

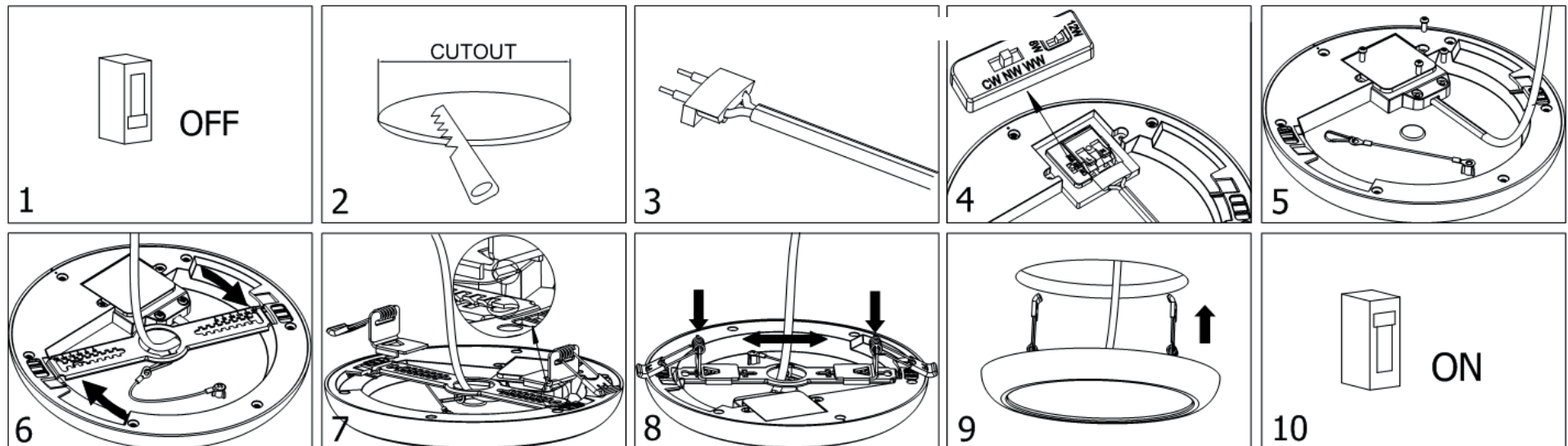
- Disegno 1. Togliere la corrente generale.
- Disegno 2. Fissare la staffa di montaggio della plafoniera al soffitto (I tasselli devono essere installati prima del fissaggio della staffa).
- Disegno 3. Montare la protezione di silicone sul cavo.
- Disegno 4. Inserire i terminali del cavo nel connettore della lampada, assicurarsi che la connessione sia a regola d'arte.
- Disegno 5. Selezionare CCT e Potenza sul retro della lampada, utilizzare gli interruttori.
- Disegno 6. Fissare il coperchio dei cavi saldamente alla lampada con le viti.
- Disegno 7. Ruotare la lampada in senso orario e fissarla al soffitto.
- Disegno 8. Verificare nuovamente che tutte le connessioni siano corrette, quindi dare corrente.





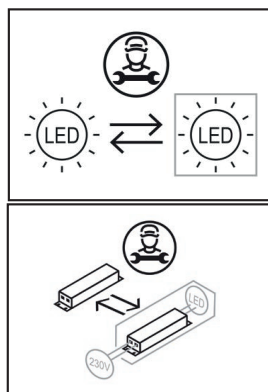
## Istruzioni per installazioni ad incasso:

- Disegno 1. Togliere la corrente generale.
- Disegno 2. Fare un foro sul soffitto del diametro come da dati tecnici qui sotto.
- Disegno 3. Montare la protezione di silicone sul cavo.
- Disegno 4. Inserire I terminali del cavo nel connettore della lampada e selezionare CCT e Potenza..
- Disegno 5. Fissare il coperchio dei cavi saldamente alla lampada con le viti.
- Disegno 6. Fissare la staffa nella lampada.
- Disegno 7. Innestare i supporti a molla nella staffa.
- Disegno 8. Premere e far scorrere i supporti a molla nella posizione adeguata.
- Disegno 9. Tirare su le molle dei supporti ed inserirle nel foro del soffitto. Automaticamente le stesse tireranno su la lampada nella posizione finale.
- Disegno 10. Verificare nuovamente che tutte le connessioni siano corrette, quindi dare corrente.

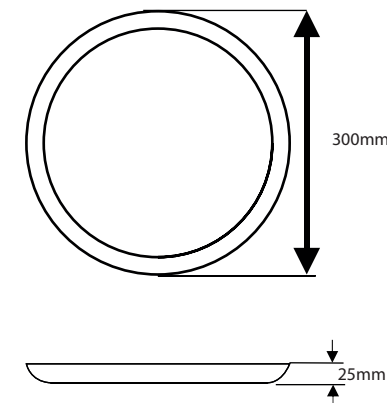
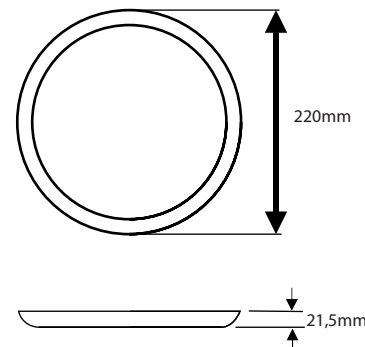
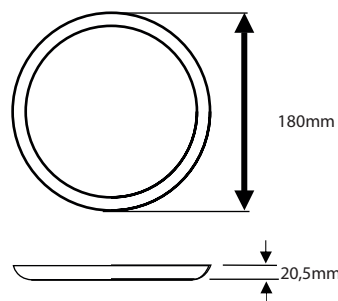


## Dati Tecnici:

ARTICOLO	5235/180		5235/220		5235/300	
Voltaggio	220-240V		220-240V		220-240V	
Potenza (W) selezionabile	8W	12W	12W	18W	18W	25W
Fattore di potenza (PF)	>0.85		>0.9		>0.9	
Colore (K) selezionabile	3000K - 4000K - 6000K		3000K - 4000K - 6000K		3000K - 4000K - 6000K	
Flusso luminoso (Lm)	600 - 680 - 640	840 - 960 - 900	1080 - 1200 - 1140	1440 - 1710 - 1530	1710 - 1890 - 1800	2125 - 2375 - 2250
Angolo diffusione	120°		120°		120°	
Aspettativa di vita (h)	30000h		30000h		30000h	
Foro incasso (mm)	∅ 80-160mm		∅ 120-200mm		∅ 150-270mm	
Grado di protezione	IP44		IP44		IP44	
Temperatura di lavoro(°C)	-20~40		-20~40		-20~40	
CRI (Ra)	≥80		≥80		≥80	



Dimensioni:



Questo prodotto contiene una sorgente luminosa di classe di efficienza energetica **E**

## Attenzione



- \* Togliere corrente prima dell'installazione, assistenza o manutenzione.
- \* Installare ed usare la lampada in accordo con le istruzioni.
- \* Non smontare o rimuovere il prodotto da soli per prevenire scosse elettriche o malfunzionamenti.
- \* Temperatura ambiente da -20°C a +40°C, fuori da questo intervallo si accorcia la durata della lampada.